

Sciences et technologies de la santé et du social

ST2S

Nathalie BES IA-IPR Sciences Médico-Sociales
Biotechnologies Santé Environnement

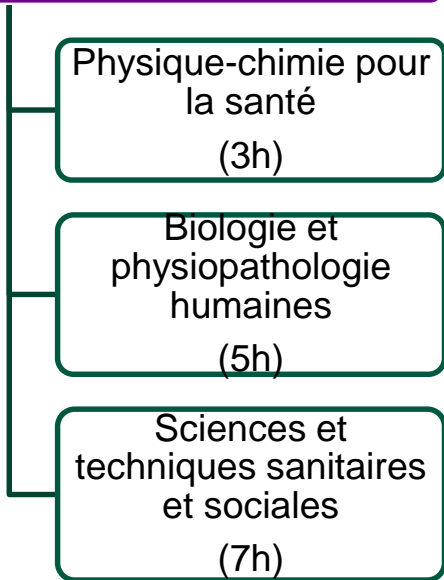
Jérôme VINCENT IA-IPR Biotechnologies Génie Biologique

La série ST2S : une série de la voie technologique

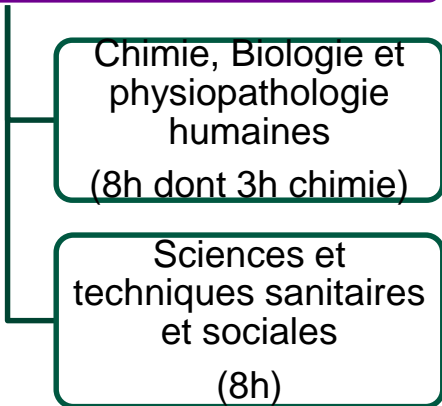
- Une série technologique organisée autour du secteur de la santé et social
- un encadrement au plus proche des élèves
- une pédagogie active autour de démarches collaboratives
- des poursuites d'études variées et sécurisées

L'organisation des enseignements de la voie technologique

Classe de première



Classe de terminale



Français.....	3 h en classe de première
Philosophie.....	2 h en classe de terminale
Histoire-géographie.....	1 h 30
Enseignement moral et civique	18 h annuelles
Langues vivantes A et B + enseignement technologique en langue vivante A.	4 h (dont 1 heure d'ETLV)
Éducation physique et sportive.....	2 h
Mathématiques.....	3 h
...	

Quels sont les enseignements de spécialité ?

Sciences et techniques sanitaires et sociales



Classe de première
(7 heures)

- Qu'est-ce que la santé ? le bien-être ? La cohésion sociale ?
- Comment mesurer l'état de santé, le bien-être, la cohésion sociale ?
- Comment émerge un problème de santé ? un problème social ?
- Qu'est-ce que la protection sociale ?
- Quels sont les modes intervention sociale et en santé ?
- Comment les études en santé-social contribuent-elles à la connaissance d'une population ?



Classe de Terminale
(8 heures)

- Quelles politiques et dispositifs en santé publique pour répondre aux besoins de santé ?
- Quelles politiques sociales et quels dispositifs d'action sociales pour favoriser le bien-être des individus et des groupes ainsi que la cohésion sociale ?
- Comment les structures sanitaires et sociales mettent en place un plan d'action pour améliorer la santé ou le bien-être des population ?

Chimie, biologie et physiopathologies humaines



Classe de première
(8 heures)

Biologie et physiopathologie humaine
(5 heures)

- Comment les polluants de l'air affectent-ils l'organisme humain ?
- Quelles relations entre alimentation et système cardiovasculaire ?

Physique – Chimie pour la santé (3 heures)

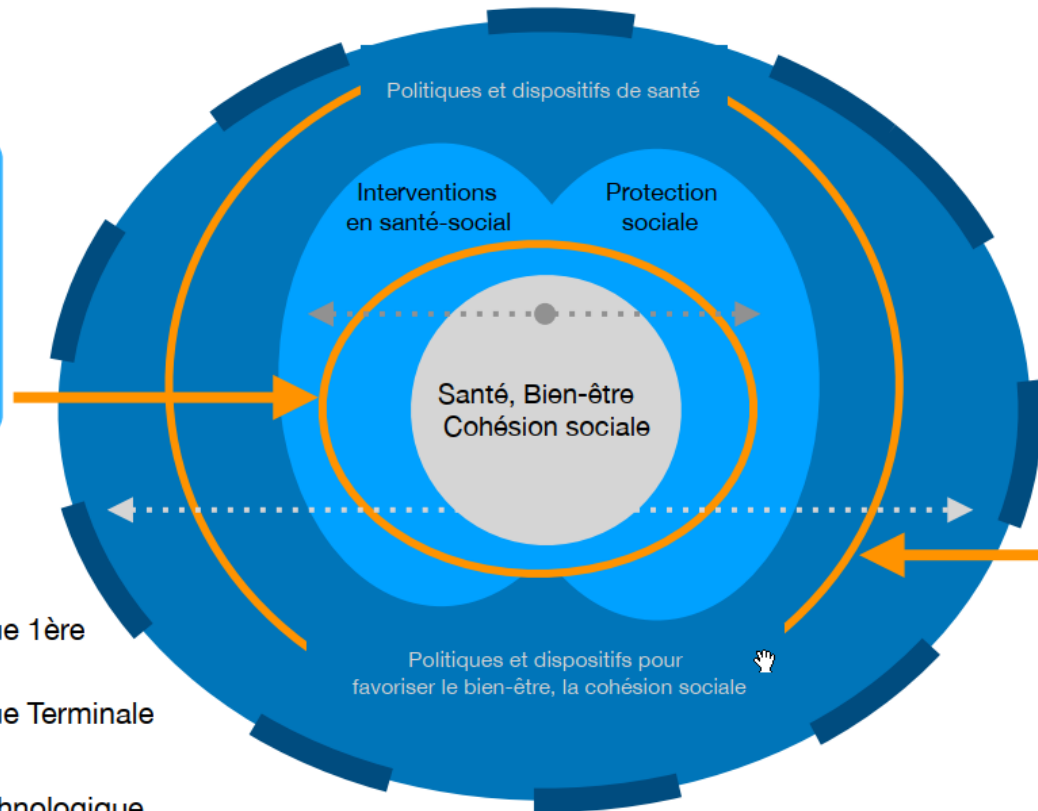
- Utiliser les infrarouges pour diagnostiquer une pathologie
- Comment la tension artérielle est-elle mesurée ?




Classe de Terminale
(8 heures)


- Quelle prévention et quels traitements peut-on envisager contre les maladies infectieuses ?
- Comment un cancer se développe dans un organisme ?
- Comment suivre une grossesse ?
- Comment la présence d'alcool et de substances illicites dans l'organisme est-elle détectée ?
- Comment les polluants de l'air et de l'eau sont-ils gérés ?


Comment les études scientifiques en santé-social contribuent-elles à la connaissance d'une population ?





Comment, sur le terrain, s'organise-t-on pour améliorer la santé ou le bien-être de la population ?
Quelle démarche ?

 Pôle thématique 1ère

 Pôle thématique Terminale

 Démarche technologique

 Pôle méthodologies appliquées au secteur sanitaire et social

 Programme du cycle terminal de sciences et techniques sanitaires et sociales

physique-chimie pour la santé

Thème 1: Prévenir et sécuriser

La sécurité chimique et électrique dans l'habitat

La sécurité routière

La sécurité chimique dans l'environnement

Thème 2: Analyser et diagnostiquer

Les propriétés des fluides dans l'analyse de la pression sanguine

L'analyse chimique pour le contrôle de la composition des milieux biologiques

L'observation de la structure de la matière par imagerie médicale

Thème 3: Faire des choix autonomes et responsables

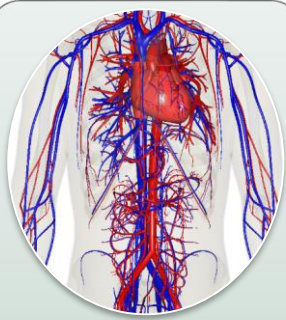
L'analyse des besoins énergétiques pour une alimentation réfléchie

Le rôle des biomolécules dans l'organisme pour une alimentation responsable

La gestion responsable des ressources naturelles pour l'alimentation humaine

L'usage responsable des produits cosmétiques

Biologie et Physiologie Humaines



Anatomie et
Physiologie



Physiopathologie



Techniques
d'exploration



Vocabulaire
médical



démarche technologique



Liberté • Égalité • Fraternité
RÉPUBLIQUE FRANÇAISE

MINISTÈRE
DE L'ÉDUCATION
NATIONALE ET
DE LA JEUNESSE

Grandes fonctions physiologiques



**Fonctionnement
intégré et
homéostasie**



**Motricité de
l'organisme**



**Fonctions de
nutrition**

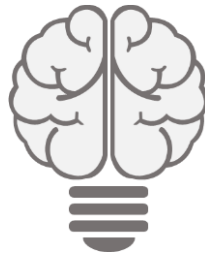
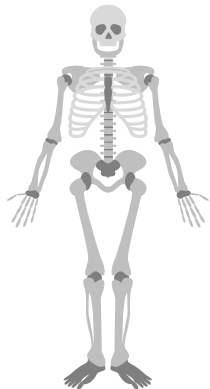


**Défense de
l'organisme**

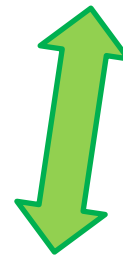


**Transmission
de la vie et
hérédité**

Appareil locomoteur et motricité



Liens avec
STSS



**Atteintes de l'appareil
locomoteur:**

- un exemple de pathologie

**Atteintes du système
nerveux central:**

- Lésion de la moelle épinière
- Lésion de l'encéphale: accident vasculaire cérébral

Liens PC



«Fonctions de nutrition»



Appareil digestif et nutrition

- Un exemple de malnutrition par excès d'apport: l'obésité
- Un exemple de malnutrition par carence
- Un exemple de pathologie digestive: la malabsorption

Liens avec
STSS

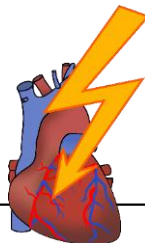


Liens
PC

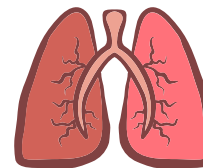


Appareil cardio-vasculaire et circulation sanguine

- Athérosclérose
- Infarctus du myocarde et angor



Appareil respiratoire et échanges gazeux



- Asthme
- Tabagisme

Liens avec
STSS



Pour quelles poursuites d'études et insertion professionnelle ?



- **BTS** des domaines du paramédical et du social : en BTS économie sociale familiale, services et prestations des secteurs sanitaire et social, diététique, analyse de biologie médicale ou encore en BTS métiers de l'esthétique-cosmétique-parfumerie
- **BUT** carrières sociales,
- Le **DTS** en imagerie médicale en radiologie thérapeutique.
- Les études en Institut de formation en soins infirmiers **IFSI**, en école paramédicale
- Formations conduisant aux diplômes d'État en travail social **EFTS**
- **Licence** en sciences sanitaires et sociales, en sociologie, psychologie, STAPS, etc.

Quelques métiers possibles



Dans le domaine de la santé

- 🌀 Infirmier
- 🌀 Cadre de santé
- 🌀 Manipulateur en électroradiologie médicale
- 🌀 Diététicien
- 🌀 Prothésiste Orthésiste
- 🌀 Podo-Orthésiste
- 🌀 Technicien en analyses biomédicales



Dans le domaine social

- 🌀 Travailleur social :
 - Educateur spécialisé
 - Educateur de jeunes enfants
 - Conseiller en économie sociale familiale
 - Assistant de service social
- 🌀 Responsable de secteur dans l'aide à domicile
- 🌀 Gestionnaire de prestations sociales
- 🌀 Cadre du secteur social

champ
travailleurs-sociaux
associatif
hospital Social libéral
gestion services local
fonction-d'encadrement
communes
politiques-publiques
paramédical
Santé

MENDE Lycée Emile Peytavin **BTS SP3S**

MENDE Lycée Notre Dame **BTS ESF DECESF BTS Diététique**

MARVEJOLS Lycée Saint Joseph **BTS MECP**



ALES Lycée Jean Baptiste Dumas **BTS ESF**

MILHAUD Lycée G. Anthonioz De Gaulle **BTS SP3S BTS ESF DECESF**

ALES Lycée De la Salle **BTS Prothésiste-orthésiste**

LA GRAND COMBE Lycée Pasteur **BTS SP3S**

NIMES Lycée d'Alzon **DTS IMRT**

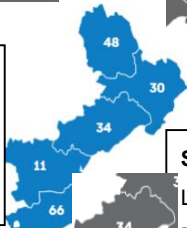
ST HIPPOLYTE DU FORT FCA **BTS ESF et DECESF**

**Poursuites
d'études en
BTS, DTS, BUT, DE**

CARCASSONNE Lycée Jules FIL **BTS SP3S**

NARBONNE Lycée Beauséjour **BTS ESF DECESF**

NARBONNE Lycée Dr Lacroix **BTS ABM**



SAINT CLEMENT DE RIVIERE

Lycée Jean Jaurès **BTS ESF DECESF BTS Diététique**

MONTPELLIER Lycée Jules Ferry **BTS MECP**

MONTPELLIER IRTS **BTS ESF DECESF**

MONTPELLIER Lycée Turgot **BTS ESF**

BEZIERS Lycée Jean Moulin **BTS SP3S**

BEZIERS IUT BUT **Carrières Sociales**



PERPIGNAN Lycée Jean Lurçat **BTS ESF et DECESF**

PERPIGNAN Lycée Léon Blum **BTS MECP**

PERPIGNAN Lycée Bon secours **BTS SP3S**

PERPIGNAN Néosup **DTS IMRT BTS Diététique**

Bac +2

BTS ESF Economie sociale familiale

BTS SP3S Services et prestations du secteur sanitaire et social

BTS MECP Métiers de l'esthétique, de la cosmétique et du parfum

BTS Diététique

BTS Prothésiste-orthésiste (3 ans)

BTS ABM Analyse de biologie médicale

Bac +3

DTS IMRT Imagerie médicale et radiologie thérapeutique

BUT Carrières sociales

DECESF Diplôme d'état de conseiller en économie sociale familiale

Témoignages d'anciens élèves

Roxanne
Doctorante en
sociologie



Gladys
Conseillère en économie
sociale familiale dans une
maison d'enfant

Nina
Assistante de Service
Social au conseil
départemental



Marie
Étudiante
Educatrice de
jeunes enfants



Gwendoline
Educatrice
spécialisée dans la
protection de
l'enfance

Hugo
Etudiant Master MEEF
CAPEPS après une
licence STAPS



Nolan
Sapeur-pompier de
Paris



Roxanne - Doctorante en sociologie



« À la suite de l'obtention de mon baccalauréat ST2S, j'ai intégré une licence de sociologie à l'université. [...]

Ensuite, j'ai décidé d'entamer un master sociologique [...], cela m'a permis d'approfondir davantage mes connaissances en sociologie, et surtout de réaliser ma propre recherche sociologique.

« Après l'obtention de mon master, je me suis inscrite en doctorat afin de poursuivre ma recherche réalisée dans le cadre de mon mémoire. Parallèlement à cela, je suis devenue enseignante contractuelle en STSS au sein d'un lycée. »

Marie – Étudiante éducatrice de jeunes enfants



« [...] Je suis actuellement en troisième et dernière année de formation d'éducateur de jeunes enfants. Pour en arriver là, c'est tout d'abord en 2019 que j'ai passé et obtenu le diplôme du baccalauréat en Sciences et Technologies de la santé et du social [...].

Lors de cette formation, **j'ai eu l'occasion d'effectuer des stages dans des établissements d'accueil des jeunes enfants, au sein de la protection de l'enfance et à l'étranger** (dans une pouponnière au Sénégal). [...] Cette formation m'a permis d'apprendre que l'éducateur de jeunes enfants possède plusieurs rôles dans le domaine de la petite enfance. L'éducateur a pour mission l'accueil et l'accompagnement du jeune enfant et de sa famille, un rôle de management auprès des équipes, créer et faire perdurer des partenariats (associations, institutions, etc.). »

Nina – Assistante de Service Social (DEASS)



« J'ai obtenu mon baccalauréat Science et Technologie de la Santé et du Social en 2015. À la suite de celui-ci, je me suis inscrite à la faculté en licence Administration Économique et Social avec pour objectif, en parallèle, de passer un concours d'entrée en école d'Assistante de Service Social (ASS).

N'ayant pas réussi le concours, en 2017, je débute un Brevet de Technicien Supérieur en Service et Prestation du Secteur Sanitaire et Social (BTS SP3S) que j'effectue en alternance avec la CAF des P-O.

L'année 2019 est une année de réussite pour moi puisque **j'ai obtenu mon BTS SP3S et réussi le concours d'entrée pour la formation d'ASS**. Ainsi, en 2022, j'obtiens mon Diplôme d'Etat d'Assistante de Service Social (DEASS) à la suite de quoi, je suis embauché au Conseil Départemental en protection de l'enfance. »

Nolan – Sapeur-pompier de Paris



Arrivé au lycée, j'ai choisi pour la suite de ma scolarité une première technologique : la première ST2S. **Je me projetais dans un métier tournant autour du sport et/ou du soin à la personne. [...]**

J'ai eu mon BAC mention bien en juin 2021 mais je n'ai rien obtenu au niveau de mes choix dans parcoursup (essentiellement des STAPS). [...] Après un moment de doute et de découragement, je me suis remotivé et j'ai préparé dès septembre 2021, les épreuves d'entrée au prestigieux corps des Sapeurs-Pompiers de Paris.

Après 7 mois de préparation physique et mentale, j'ai passé à Lyon les trois journées de tests. Un mois plus tard, même chose à Paris où ils envoient les meilleurs, au national, de Lyon. J'ai appris début juin que j'avais été retenu et j'ai pu faire mes classes et apprentissage pour 6 mois sur Paris.

Ces six mois ont été véritablement difficiles tant sur le plan physique que mental. Sur 43 reçus au début dans ma section, il n'en est resté que 19 au final. Dont moi. J'ai d'ailleurs été le plus jeune sapeur-pompier de cette promotion.

J'ai obtenu mon casque de sapeur-pompier le 30 septembre 2022 et ai signé un contrat pour 5 ans.

Hugo – Etudiant Master MEEF CAPEPS après une licence STAPS



« Après avoir obtenu un baccalauréat ST2S je me suis orienté dans un cursus STAPS (sciences et techniques des activités physiques et sportives) à Font Romeu.

La première année fut compliquée d'un point de vue scolaire. Il m'aura fallu du temps pour m'adapter aux lieux, aux cours magistraux et à la charge de travail à la maison. Néanmoins **le bac ST2S m'a permis d'avoir des bases dans différentes disciplines comme l'anatomie, la physiologie ou encore la psychologie.**

[...] La 3ème année était la plus compliquée en termes de difficultés et de charge de travail puisqu'il fallait avoir un bon dossier pour obtenir un master. Néanmoins, j'ai fini 3ème de la promotion et obtenu le master que je souhaitais.

Cette année je suis donc en première année de master MEEF (métiers de l'éducation, de l'enseignement et de la formation) et j'espère pouvoir passer le CAPEPS l'année prochaine.»

Gwendoline – Educatrice spécialisée à la protection de l'enfance



« [...] le BAC ST2S m'a permis d'acquérir des connaissances dans le domaine de la santé et du social [...] Cela m'a aidé à affiner mon projet professionnel et choisir mon métier.

C'est grâce à l'obtention de mon BAC ST2S que j'ai pu avoir accès à un niveau d'études supérieures, [...] pour intégrer la formation d'éducateur spécialisé.

Ainsi, [...] je suis diplômée et exerce en tant qu'éducatrice spécialisée dans le domaine de la protection de l'enfance. **Métier de passion choisi que je pratique chaque jour avec plaisir.**»

Gladys – Conseillère en économie sociale familiale dans une maison d'enfant



« Je suis Gladys, aujourd'hui Conseillère en Économie Sociale Familiale au sein d'une Maison d'Enfants à Caractère social.

J'ai réalisé un baccalauréat ST2S du fait d'un apprentissage spécialisé dans les domaines de la santé et du social. Les acquis de ces 2 années m'ont permis de confirmer mon projet professionnel qui était de travailler dans le domaine du social. [...] Enfin, j'ai également pu découvrir des filières post bac que je ne connaissais pas comme le domaine de l'ESF (Économie Sociale Familiale).

Après l'obtention de ce baccalauréat, j'ai donc réalisé un BTS ESF. La théorie apprise lors des 2 années en baccalauréat ST2S m'a permis d'avoir certaines connaissances requises pour le BTS ESF ainsi qu'un vocabulaire adapté au domaine du social.

Enfin j'ai terminé mes études en réalisant le Diplôme d'Etat de Conseiller en Économie Sociale Familiale.

A la suite de mes différents stages j'ai pu obtenir un emploi au sein d'une maison d'enfants. »

Pour qui ?



Pour des élèves intéressés par les questions de santé, les faits sociaux et désireux de s'orienter vers les formations supérieures des domaines paramédicaux et sociaux.

Un intérêt pour les sciences humaines et sociales et pour les sciences, notamment la biologie humaine.

Un goût pour les relations humaines constituent des atouts pour la poursuite du parcours dans le secteur sanitaire et social.